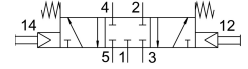
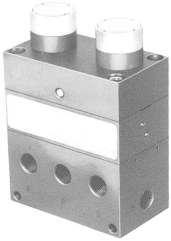


Van khí dạng nút nhấn T-5/3-1/4

Số bộ phận: 4578

FESTO



Bảng dữ liệu

Đặc tính	Giá trị
Chức năng van	5/3 đóng
Kiểu vận hành	thủ công
Lưu lượng định mức thông thường	680 l/min
Cổng nối làm việc bằng khí nén	G1/4
Áp suất vận hành	0.2 MPa...1 MPa 2 bar...10 bar
Chiều rộng định mức	7 mm
Nguyên lý bít	mềm
Kiểu điều khiển	điều khiển trước
Tuân thủ LABS	VDMA24364-B1/B2-L
Nhiệt độ môi trường xung quanh	-10 °C...60 °C
trọng lượng sản phẩm	1160 g
Cổng nối khí nén 1	G1/4
Cổng nối khí nén 2	G1/4
Cổng nối khí nén 3	G1/4