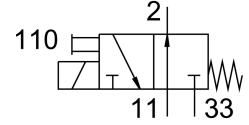


Van điện từ MOFH-3-M5

Số bộ phận: 4543

FESTO



Bảng dữ liệu

Đặc tính	Giá trị
Chức năng van	3/2 mở đơn ổn định
Kiểu vận hành	điện
Lưu lượng định mức thông thường	46 l/min
Cổng nối làm việc bằng khí nén	M5
Áp suất vận hành	0 MPa...0.65 MPa 0 bar...6.5 bar
Cấu trúc xây dựng	Đế đĩa
Kiểu cài đặt lại	lò xo cơ học
Giấy phép	c UL us - Recognized (OL)
Chiều rộng định mức	1.5 mm
Chức năng khí xả	không thể điều tiết
Nguyên lý bít	mềm
Vị trí lắp đặt	bất kỳ
Nút ghi đè	khớp
Kiểu điều khiển	trực tiếp
Hướng dòng chảy	không thể đảo ngược
Thời gian chuyển mạch tắt	8.5 ms
Thời gian chuyển mạch bật	12 ms
Môi chất vận hành	Khí nén theo ISO 8573-1:2010 [7:4:4]
Lưu ý về môi chất vận hành/điều khiển	Có thể hoạt động bằng dầu (cần thiết cho hoạt động tiếp theo)
Tuân thủ LABS	VDMA24364-B2-L
Nhiệt độ trung bình	-15 °C...60 °C
Nhiệt độ môi trường xung quanh	-15 °C...40 °C
Kiểu gắn	với lỗ xuyên
Cổng nối khí nén 1	M5
Cổng nối khí nén 2	M5
Cổng nối khí nén 3	M5