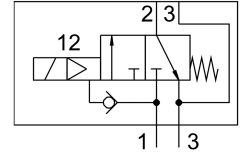
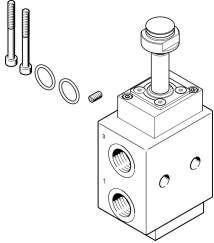


# Van VOFC-LT-M32C-M-FG12-F19A

Số bộ phận: 4514747

FESTO



## Bảng dữ liệu

Đặc tính	Giá trị
Chức năng van	3/2 đóng đơn ổn định
Kiểu vận hành	điện
Chiều rộng lắp đặt	51 mm
Lưu lượng định mức thông thường	2162 l/min
Cổng nối làm việc bằng khí nén	Tấm kết nối G1/2
Áp suất vận hành	0.2 MPa...0.8 MPa 2 bar...8 bar
Cấu trúc xây dựng	van đĩa pít tông điều khiển trước
Kiểu cài đặt lại	lò xo cơ học
Mức độ bảo vệ	IP65
Cơ quan cấp chứng chỉ	TÜV 968/V 1251.00/21
Chiều rộng định mức	12 mm
Nguyên lý bít	cứng
Vị trí lắp đặt	bất kỳ
Nút ghi đè	không
Kiểu điều khiển	điều khiển trước
kiểm soát cung cấp không khí	trong
Hướng dòng chảy	không thể đảo ngược
Chức năng an toàn	Thông hơi an toàn
Safety Integrity Level (SIL)	đến SIL 3 High Demand mode đến chế độ SIL 3 Low Demand
Tốc độ dòng chảy Kv thông gió	1.98 m <sup>3</sup> /h
Thông khí lưu lượng Kv	3.86 m <sup>3</sup> /h
Lưu lượng định mức thông thường 2-3	4224 l/min
Thời gian chuyển mạch tắt	14 ms
Thời gian chuyển mạch bật	25 ms
Chống cháy nổ	Vùng 1 (ATEX) Vùng 2 (ATEX) Vùng 21 (ATEX) Vùng 22 (ATEX)
Môi chất vận hành	Khí nén theo ISO 8573-1:2010 [7:2:2]
Lớp chống ăn mòn KBK	4 - ứng suất ăn mòn đặc biệt mạnh

<b>Đặc tính</b>	<b>Giá trị</b>
Tuân thủ LABS	VDMA24364 Vùng III
Nhiệt độ trung bình	-25 °C...60 °C
Nhiệt độ môi trường xung quanh	-25 °C...60 °C
trọng lượng sản phẩm	880 g
Cổng nối khí nén 1	G1/2
Cổng nối khí nén 2	Mặt bích 1/4 cổng kết nối cho van NAMUR
Cổng nối khí nén 3	G1/2
Ghi chú vật liệu	Tuân thủ RoHS
Vật liệu của phớt	NBR
Vật liệu vỏ	Nhôm phủ Ematal