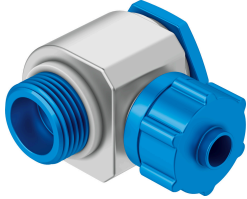


Đầu nối nhanh dạng khay tay LCK-1/4-PK-6

Số bộ phận: 4472

FESTO



Bảng dữ liệu

Đặc tính	Giá trị
Chiều rộng định mức	4.9 mm
Loại đệm kín trên ngông vận vít	Vòng đệm
Vị trí lắp đặt	bất kì
Thiết kế	Hình chữ L
Kích cỡ gói	10
Áp suất vận hành của khoảng nhiệt độ hoàn chỉnh	-0.095 MPa...1 MPa -0.95 bar...10 bar -13.775 psi...145 psi
Môi chất vận hành	Khí nén theo ISO 8573-1:2010 [7:-:-]
Lưu ý về môi chất vận hành/điều khiển	Có thể hoạt động bằng dầu
Lớp chống ăn mòn KBK	1 - ứng suất ăn mòn thấp
Tuân thủ LABS	VDMA24364-B1/B2-L
Nhiệt độ môi trường xung quanh	-10 °C...60 °C
Mô-men xoắn thắt chặt danh nghĩa	11 Nm
Khả năng chịu được mômen siết danh nghĩa	± 10 %
Cổng nối khí nén 1	Ren ngoài G1/4
Cổng nối khí nén 2	đối với ống mềm bên ngoài Ø 8 mm cho nút cắm bên Ø trong 6 mm với đai ốc
Vật liệu đai ốc ren	Hợp kim nhôm rèn, anốt hóa
Ghi chú vật liệu	Tuân thủ RoHS
Vật liệu vòng đệm kín	PA gia cố TPE-U (PU)
Vật liệu vít rỗng	Hợp kim nhôm rèn, anốt hóa
Vật liệu cổng nối xoay	Kém đúc áp lực