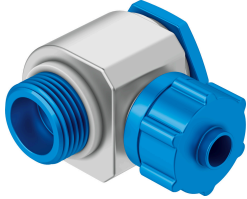


# Đầu nối nhanh dạng khuỷu tay LCK-M5-PK-3

Số bộ phận: 4468

FESTO



## Bảng dữ liệu

Đặc tính	Giá trị
Chiều rộng định mức	2.4 mm
Loại đệm kín trên ngông vận vít	Vòng đệm
Vị trí lắp đặt	bất kì
Thiết kế	Hình chữ L
Kích cỡ gói	10
Áp suất vận hành của khoảng nhiệt độ hoàn chỉnh	-0.095 MPa...1 MPa -0.95 bar...10 bar -13.775 psi...145 psi
Môi chất vận hành	Khí nén theo ISO 8573-1:2010 [7:-:-]
Lưu ý về môi chất vận hành/điều khiển	Có thể hoạt động bằng dầu
Lớp chống ăn mòn KBK	1 - ứng suất ăn mòn thấp
Tuân thủ LABS	VDMA24364-B1/B2-L
Nhiệt độ môi trường xung quanh	-10 °C...60 °C
Mô-men xoắn thắt chặt danh nghĩa	1.33 Nm
Khả năng chịu được mômen siết danh nghĩa	± 20 %
Cổng nối khí nén 1	Ren ngoài M5
Cổng nối khí nén 2	đối với ống mềm bên ngoài Ø 4 mm cho nút cắm bên Ø trong 3 mm với đai ốc
Vật liệu đai ốc ren	Hợp kim nhôm rèn, anốt hóa
Ghi chú vật liệu	Tuân thủ RoHS
Vật liệu vòng đệm kín	NBR thép không gỉ hợp kim cao
Vật liệu vít rỗng	Thép, mạ kẽm
Vật liệu cổng nối xoay	Kém đúc áp lực