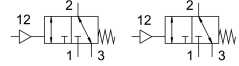
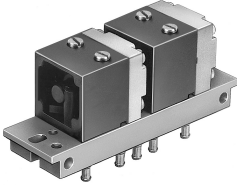


# Van khí VL/O-3-PK-3X2

Số bộ phận: 4245

FESTO



## Bảng dữ liệu

Đặc tính	Giá trị
Chức năng van	3/2 mở đơn ổn định
Lưu lượng định mức thông thường	100 l/min
Cổng nối làm việc bằng khí nén	PK-3
Áp suất vận hành	0 bar...8 bar
Cấu trúc xây dựng	Đế đĩa
Chiều rộng định mức	2.5 mm
Thời gian chuyển mạch tắt	50 ms
Thời gian chuyển mạch bật	12 ms
Môi chất vận hành	Khí nén theo ISO 8573-1:2010 [7:-:-]
Lưu ý về môi chất vận hành/điều khiển	Có thể hoạt động bằng dầu (cần thiết cho hoạt động tiếp theo)
Tuân thủ LABS	VDMA24364-B1/B2-L
Môi chất kiểm soát	Khí nén theo ISO 8573-1:2010 [7:-:-]
Nhiệt độ môi trường xung quanh	-10 °C...60 °C
trọng lượng sản phẩm	180 g
Kiểu gắn	tùy ý: trên tấm kết nối trên khung lắp với lỗ xuyên
Cổng nối khí nén 1	PK-3
Cổng nối khí nén 4	PK-3
Cổng nối khí nén 5	PK-3
Vật liệu tấm kết nối	Đồng thau PPS gia cố
Vật liệu của phớt	NBR
Vật liệu vỏ	Nhựa Kém đúc áp lực