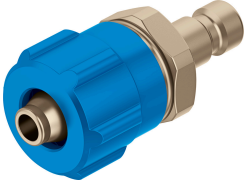


Đầu cắm nhanh KS2-CK-4

Số bộ phận: 4090

FESTO



Bảng dữ liệu

Đặc tính	Giá trị
Chiều rộng định mức	2.7 mm
Áp suất vận hành của khoảng nhiệt độ hoàn chỉnh	-0.95 bar...12 bar
Lưu lượng định mức thông thường	123 l/min
Môi chất vận hành	Khí nén theo ISO 8573-1:2010 [7:-:-]
Lưu ý về môi chất vận hành/điều khiển	Có thể hoạt động bằng dầu
Lớp chống ăn mòn KBK	1 - Ứng suất ăn mòn thấp
Tuân thủ LABS	VDMA24364-B1/B2-L
Nhiệt độ môi trường xung quanh	-10 °C...60 °C
trọng lượng sản phẩm	11 g
Cổng nối khí nén 1	CK-4
Ghi chú vật liệu	Tuân thủ RoHS