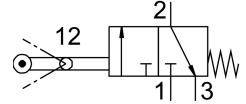


Van cơ dạng đòn bẩy RW-3-M5

Số bộ phận: 4031

FESTO



Bảng dữ liệu

Đặc tính	Giá trị
Chức năng van	3/2 đóng đơn ổn định
Kiểu vận hành	cơ khí
Lưu lượng định mức thông thường	80 l/min
Cổng nối làm việc bằng khí nén	M5
Áp suất vận hành	-0.95 bar...8 bar
Cấu trúc xây dựng	Để pít tổng
Chiều rộng định mức	2 mm
Kiểu điều khiển	trực tiếp
Chống cháy nổ	Vùng 1 (ATEX) Vùng 2 (ATEX) Vùng 21 (ATEX) Vùng 22 (ATEX)
Môi chất vận hành	Khí nén theo ISO 8573-1:2010 [-:-:-]
Lưu ý về môi chất vận hành/điều khiển	Có thể hoạt động bằng dầu (cần thiết cho hoạt động tiếp theo)
Tuân thủ LABS	VDMA24364-B1/B2-L
Nhiệt độ môi trường xung quanh	-10 °C...60 °C
Lực kích hoạt	14.5 N
Kiểu gắn	với lỗ xuyên
Cổng nối khí nén 1	M5
Cổng nối khí nén 2	M5
Vật liệu của phớt	NBR
Vật liệu vỏ	Kém đúc áp lực