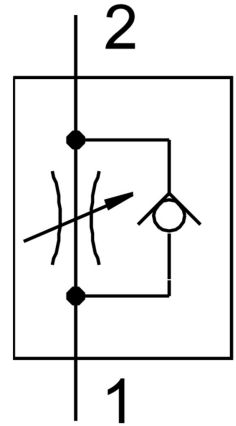


Van tiết lưu một chiều GR-1/2

Số bộ phận: 3720

FESTO



Bảng dữ liệu

Đặc tính	Giá trị
Chức năng van	Chức năng van tiết lưu một chiều
Cổng nối khí nén 1	G1/2
Cổng nối khí nén 2	G1/2
Phần tử điều chỉnh	Vít xoắn
Kiểu gắn	với lỗ xuyên
Lưu lượng danh nghĩa bình thường theo hướng bướm ga	1620 l/min
Dòng chảy danh định bình thường theo hướng đội lại	2760 l/min
Áp suất vận hành	0.1 bar...10 bar
Nhiệt độ môi trường xung quanh	-20 °C...75 °C
Vật liệu vỏ	Kém đúc áp lực
Chống cháy nổ	Lưu ý thông tin trong chứng nhận Vùng 1 (ATEX) Vùng 2 (ATEX) Vùng 21 (ATEX) Vùng 22 (ATEX)
Vị trí lắp đặt	bất kì
Môi chất vận hành	Khí nén theo ISO 8573-1:2010 [7:-:-]
Lưu ý về môi chất vận hành/điều khiển	Có thể hoạt động bằng dầu (cần thiết cho hoạt động tiếp theo)
Tuân thủ LABS	VDMA24364-B1/B2-L
Nhiệt độ trung bình	-20 °C...75 °C
trọng lượng sản phẩm	517 g
Ghi chú vật liệu	Tuân thủ RoHS
Vít điều chỉnh vật liệu	Đồng thau