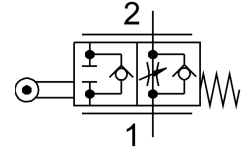


# Van tiết lưu một chiều GGO-1/4-3/8

Số bộ phận: 3634

FESTO



## Bảng dữ liệu

Đặc tính	Giá trị
Chức năng van	Chức năng van tiết lưu một chiều
Cổng nối khí nén 1	G1/4
Cổng nối khí nén 2	G1/4
Kiểu vận hành	cơ khí
Phần tử điều chỉnh	Đòn bẩy con lăn
Kiểu gắn	với lỗ xuyên
Lưu lượng danh nghĩa bình thường theo hướng bướm ga	950 l/min
Dòng chảy danh định bình thường theo hướng dội lại	1150 l/min
Áp suất vận hành	0.03 bar...8 bar 0.43 psi...116 psi
Nhiệt độ môi trường xung quanh	-10 °C...60 °C
Vật liệu vỏ	Hợp kim nhôm rèn
Vị trí lắp đặt	bất kỳ
Môi chất vận hành	Khí nén theo ISO 8573-1:2010 [7:-:-]
Lưu ý về môi chất vận hành/điều khiển	Có thể hoạt động bằng dầu (cần thiết cho hoạt động tiếp theo)
Tuân thủ LABS	VDMA24364-B2-L
Nhiệt độ trung bình	-10 °C...60 °C
trọng lượng sản phẩm	400 g
Vật liệu của phớt	NBR