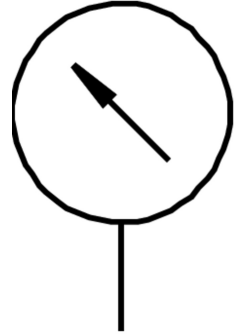


# Đồng hồ áp suất MA-50-16-1/4

Số bộ phận: 356759

FESTO



## Bảng dữ liệu

Đặc tính	Giá trị
Vùng hiển thị	0 bar...16 bar 0 psi...232 psi
Tuân theo tiêu chuẩn	EN 837-1
Kích thước định mức áp kế	50
Chống cháy nổ	Lưu ý thông tin trong chứng nhận Vùng 1 (ATEX) Vùng 2 (ATEX) Vùng 21 (ATEX) Vùng 22 (ATEX)
Cấu trúc xây dựng	Áp kế lò xo ống
Kiểu gắn	Lắp đặt đường dây
Môi chất vận hành	Khí trơ chất lỏng trung tính
Áp suất vận hành	0 MPa...1.6 MPa 0 bar...16 bar 0 psi...232 psi
Hệ số tải luân phiên	0.66
Độ chính xác của phép đo	2,5
Mức độ bảo vệ	IP43
Nhiệt độ trung bình	-20 °C...60 °C
Nhiệt độ môi trường xung quanh	-20 °C...60 °C
Tuân thủ LABS	VDMA24364-B2-L
Ghi chú vật liệu	Tuân thủ RoHS
Vị trí kết nối	Mặt sau trung tâm
Cổng nối khí nén	G1/4
Vật liệu tiếp xúc môi chất	Đồng thau
Vật liệu ngông vận vít	Đồng thau
Vật liệu vỏ	ABS
Vật liệu cửa kính quan sát	PS

<b>Đặc tính</b>	<b>Giá trị</b>
nhà màu	màu đen
trọng lượng sản phẩm	70 g
Lưu ý về môi chất vận hành/điều khiển	không có axetylen không ôxy
Thang đo	Thang đo đôi bar (bên ngoài) psi (bên trong)