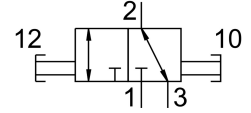
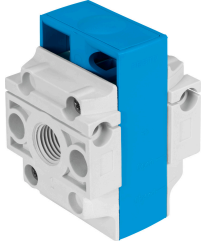


Van đóng mở HE-1/4-DB-MINI

Số bộ phận: 3563687

FESTO



Bảng dữ liệu

Đặc tính	Giá trị
Dòng	DB
Kích thước	Mini
Kích thước lưới	44 mm
Cấu trúc xây dựng	Van bật-tắt
Kiểu vận hành	thủ công
Nguyên lý bít	mềm
Chức năng khí xả	không thể điều tiết
bảo vệ hành động	Khóa chữ U (tùy chọn)
Nút ghi đè	không
Kiểu điều khiển	trực tiếp
Chức năng van	3/2 lưỡng ổn định
Áp suất vận hành	0 MPa...1 MPa 0 bar...10 bar
Giá trị C	6.3 l/sbar
giá trị b	0.8
Lưu lượng định mức thông thường	2300 l/min
Lưu lượng định mức thông thường 2-3	700 l/min
Môi chất vận hành	Khí nén theo ISO 8573-1:2010 [7:4:4] Khí trơ
Lưu ý về môi chất vận hành/điều khiển	Không thể hoạt động bằng dầu
Lớp chống ăn mòn KBK	1 - ứng suất ăn mòn thấp
Ghi chú vật liệu	Tuân thủ RoHS
Tuân thủ LABS	VDMA24364-B1/B2-L
Nhiệt độ trung bình	-5 °C...50 °C
Nhiệt độ môi trường xung quanh	-5 °C...50 °C
Kiểu gắn	Lắp đặt đường dây với lỗ xuyên
trọng lượng sản phẩm	66 g
Cổng nối khí nén 1	G1/4
Cổng nối khí nén 2	G1/4
Cấp độ sạch không khí tại đầu ra	Khí nén theo ISO 8573-1:2010 [7:4:4] Khí trơ

Đặc tính	Giá trị
Vật liệu con trượt pít tông	POM
Vật liệu của phớt	FPM
Vật liệu vỏ	PA gia cố