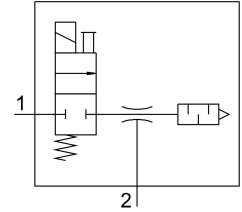


# Bộ phát chân không VAD-ME-3/8

Số bộ phận: 35556

FESTO



## Bảng dữ liệu

Đặc tính	Giá trị
Chiều rộng định mức vòi phun laval	2 mm
Vị trí lắp đặt	bất kỳ
Đặc điểm của bơm phun	chân không cao
Chức năng tích hợp	Van bật-tắt điện
Cấu trúc xây dựng	Dạng T
Áp suất vận hành	1.5 bar...8 bar
Chân không tối đa	85 %
Thời gian bật	100%
Môi chất vận hành	Khí nén theo ISO 8573-1:2010 [7:4:4]
Lưu ý về môi chất vận hành/điều khiển	Không thể hoạt động bằng dầu
Tuân thủ LABS	VDMA24364-B2-L
Nhiệt độ trung bình	0 °C...40 °C
Mức độ bảo vệ	IP65
Nhiệt độ môi trường xung quanh	0 °C...40 °C
trọng lượng sản phẩm	242 g
Cổng nối điện	Phích cắm
Kiểu gắn	với ren trong
Cổng nối khí nén 1	G1/4
Giác hút chân không	G3/8
Vật liệu vỏ	Nhôm