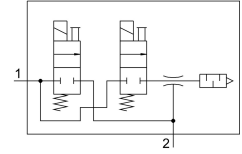


# Bộ phát chân không VAD-ME-I-1/4

Số bộ phận: 35532

FESTO



## Bảng dữ liệu

Đặc tính	Giá trị
Chiều rộng định mức vòi phun laval	1.4 mm
Vị trí lắp đặt	bất kỳ
Đặc điểm của bơm phun	chân không cao
Chức năng tích hợp	Van xung phun điện Van bật-tắt điện
Cấu trúc xây dựng	Dạng T
Áp suất vận hành	1.5 bar...8 bar
Chân không tối đa	90 %
Thời gian bật	100%
Môi chất vận hành	Khí nén theo ISO 8573-1:2010 [7:4:4]
Lưu ý về môi chất vận hành/điều khiển	Không thể hoạt động bằng dầu
Tuân thủ LABS	VDMA24364-B2-L
Nhiệt độ trung bình	0 °C...50 °C
Mức độ bảo vệ	IP65
Nhiệt độ môi trường xung quanh	0 °C...50 °C
Cổng nối điện	Phích cắm
Kiểu gắn	với ren trong
Cổng nối khí nén 1	G1/8
Giác hút chân không	G1/4
Vật liệu vỏ	Nhôm