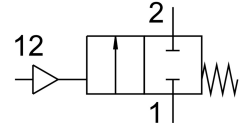


# Van góc VZXF-L-M22C-M-A-G2-450-V4ANV-80-V

Số bộ phận: 3536786

FESTO



## Bảng dữ liệu

Đặc tính	Giá trị
Cấu trúc xây dựng	Van poppet với truyền động pít tông
Kiểu vận hành	khí nén
Nguyên lý bít	mềm
Vị trí lắp đặt	bất kỳ
Kiểu gắn	Lắp đặt đường dây
Kết nối cấp	Khớp nối ren G2 theo DIN ISO 228
Chiều rộng định mức	45 mm
Chức năng van	2/2 đóng đơn ổn định
Hướng dòng chảy	không thể đảo ngược
Áp suất trung bình	-0.09 MPa...0 MPa -0.9 bar...0 bar
Áp suất danh nghĩa phần ứng PN	40
Chức năng khí xả	không thể điều tiết
Kiểu cài đặt lại	lò xo cơ học
Kiểu điều khiển	kiểm soát bên ngoài
Cổng nối khí nén	Ren trong G1/8
Áp suất vận hành	0.6 MPa...1 MPa 6 bar...10 bar 87 psi...145 psi
Môi chất	Hơi nước Khí trơ lọc khí nén, cụm bộ lọc 200 µm
Hướng lưu lượng	Phía trên đế van, dành cho môi trường khí
Môi chất vận hành	Khí nén theo ISO 8573-1:2010 [7:4:4]
Độ nhớt tối đa	600 mm <sup>2</sup> /s
Nhiệt độ trung bình	-10 °C...80 °C
Nhiệt độ môi trường xung quanh	-10 °C...60 °C
Lưu lượng Kv	43 m <sup>3</sup> /h
Ghi chú vật liệu	Tuân thủ RoHS
Tuân thủ LABS	VDMA24364 Vùng III
Vật liệu vỏ van	Khuôn đúc bằng thép không gỉ
Số vật liệu vỏ van	1.4408
Vật liệu phốt trực	FPM

<b>Đặc tính</b>	<b>Giá trị</b>
Vật liệu đệm kín ghế	FPM
trọng lượng sản phẩm	5400 g
Lớp chống ăn mòn KBK	1 - ứng suất ăn mòn thấp
Vật liệu của vỏ bộ truyền động	Nhôm, mạ niken