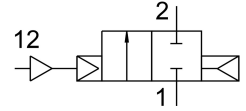


# Van khí VLX-2-1/4-MS-NPT

Số bộ phận: 34922

FESTO



## Bảng dữ liệu

Đặc tính	Giá trị
Cấu trúc xây dựng	Van màng
Kiểu vận hành	khí nén
Nguyên lý bít	mềm
Vị trí lắp đặt	bất kỳ
Kiểu gắn	Lắp đặt đường dây
Cổng nối van	NPT1/4
Chiều rộng định mức	13 mm
Chức năng van	2/2 đóng đơn ổn định
Hướng dòng chảy	không thể đảo ngược
Áp suất trung bình	1 bar...10 bar
Chức năng khí xả	không thể điều tiết
Kiểu cài đặt lại	lò xo khí nén
Kiểu điều khiển	điều khiển trước
Kết nối không khí điều khiển phụ 12	M5
Môi chất kiểm soát	Khí nén theo ISO 8573-1:2010 [7:-:-]
Môi chất	lọc khí nén, cụm bộ lọc 200 µm
Nhiệt độ trung bình	-10 °C...80 °C
Nhiệt độ môi trường xung quanh	-10 °C...60 °C
Lưu lượng định mức thông thường	2400 l/min
Tuân thủ LABS	VDMA24364-B1/B2-L
Vật liệu vỏ	Đồng thau
Vật liệu vít	thép hợp kim cao không gỉ
Vít số vật liệu	1.4301
trọng lượng sản phẩm	490 g