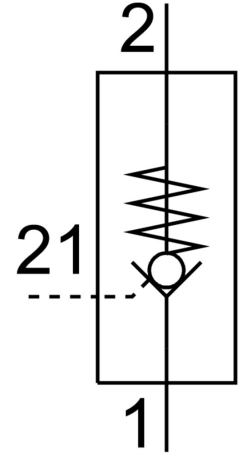


Van một chiều có công pilot HGL-1/2-NPT

Số bộ phận: 34880

FESTO



Bảng dữ liệu

Đặc tính	Giá trị
Chức năng van	chức năng quay ngược có thể mở khóa
Cổng nối khí nén 1	1/2 NPT
Cổng nối khí nén 2	1/2 NPT
Kiểu gắn	vặn được
Lưu lượng định mức thông thường	0 l/min...1600 l/min
Áp suất vận hành	0.02 MPa...1 MPa 0.2 bar...10 bar
Áp suất điều khiển	0.1 MPa...1 MPa 1 bar...10 bar 14.5 psi...145 psi
Nhiệt độ môi trường xung quanh	-20 °C...80 °C
Môi chất vận hành	Khí nén theo ISO 8573-1:2010 [7:4:4]
Lưu ý về môi chất vận hành/điều khiển	Có thể hoạt động bằng dầu (cần thiết cho hoạt động tiếp theo)
Tuân thủ LABS	VDMA24364-B1/B2-L
Nhiệt độ trung bình	-20 °C...80 °C
Ghi chú vật liệu	Tuân thủ RoHS