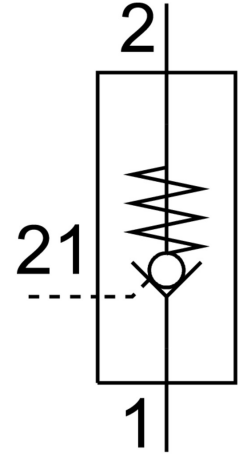


Van một chiều có cổng piloted HGL-1/4-NPT

Số bộ phận: 34878

FESTO



Bảng dữ liệu

Đặc tính	Giá trị
Chức năng van	chức năng quay ngược có thể mở khóa
Cổng nối khí nén 1	1/4 NPT
Cổng nối khí nén 2	1/4 NPT
Kiểu gắn	vặn được
Lưu lượng định mức thông thường	0 l/min...490 l/min
Áp suất vận hành	0.03 MPa...1 MPa 0.3 bar...10 bar
Áp suất điều khiển	0.18 MPa...1 MPa 1.8 bar...10 bar 26.1 psi...145 psi
Nhiệt độ môi trường xung quanh	-20 °C...80 °C
Môi chất vận hành	Khí nén theo ISO 8573-1:2010 [7:4:4]
Lưu ý về môi chất vận hành/điều khiển	Có thể hoạt động bằng dầu (cần thiết cho hoạt động tiếp theo)
Tuân thủ LABS	VDMA24364-B1/B2-L
Nhiệt độ trung bình	-20 °C...80 °C
Ghi chú vật liệu	Tuân thủ RoHS
Vật liệu của phớt	NBR