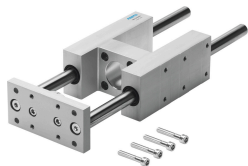


# Dẫn hướng FENG-100-500-KF

Số bộ phận: 34536

FESTO



## Bảng dữ liệu

Đặc tính	Giá trị
Kích thước	100
Hành trình	500 mm
Vị trí lắp đặt	bất kỳ
Dẫn hướng	Thanh dẫn hướng cầu tuần hoàn
Cấu trúc xây dựng	Dẫn hướng
Chống cháy nổ	Vùng 1 (ATEX) Vùng 2 (ATEX) Vùng 21 (ATEX) Vùng 22 (ATEX)
Tuân thủ LABS	VDMA24364-B2-L
Nhiệt độ môi trường xung quanh	-20 °C...80 °C
Lực tối đa Fy	2300 N
Lực tối đa Fy tĩnh	3120 N
Lực tối đa Fz	2300 N
Lực tối đa Fz tĩnh	3120 N
Thời điểm tối đa Mx	198 Nm
Thời điểm tối đa Mx tĩnh	268 Nm
Max. Moment My	197 Nm
Thời điểm tối đa của tải tĩnh	267 Nm
Mô-men tối đa Mz	197 Nm
Mô-men tối đa Mz tĩnh	267 Nm
Lực dịch chuyển	40 N
trọng lượng sản phẩm	16840 g
Kiểu gắn	với ren trong
Ghi chú vật liệu	Tuân thủ RoHS
Vật liệu phần tử dẫn hướng	Thép tôi luyện
Vật liệu vỏ	Hợp kim nhôm rèn, anốt hóa
Vật liệu đầu chạc	Thép tôi luyện