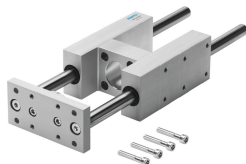


Dẫn hướng FENG-63-250-KF

Số bộ phận: 34517

FESTO



Bảng dữ liệu

Đặc tính	Giá trị
Kích thước	63
Hành trình	250 mm
Vị trí lắp đặt	bất kỳ
Dẫn hướng	Thanh dẫn hướng cầu tuần hoàn
Cấu trúc xây dựng	Dẫn hướng
Chống cháy nổ	Vùng 1 (ATEX) Vùng 2 (ATEX) Vùng 21 (ATEX) Vùng 22 (ATEX)
Tuân thủ LABS	VDMA24364-B2-L
Nhiệt độ môi trường xung quanh	-20 °C...80 °C
Lực tối đa Fy	1260 N
Lực tối đa Fy tĩnh	1600 N
Lực tối đa Fz	1260 N
Lực tối đa Fz tĩnh	1600 N
Thời điểm tối đa Mx	75 Nm
Thời điểm tối đa Mx tĩnh	95 Nm
Max. Moment My	90 Nm
Thời điểm tối đa của tải tĩnh	115 Nm
Mô-men tối đa Mz	90 Nm
Mô-men tối đa Mz tĩnh	115 Nm
Lực dịch chuyển	15 N
trọng lượng sản phẩm	6635 g
Kiểu gắn	với ren trong
Ghi chú vật liệu	Tuân thủ RoHS
Vật liệu phần tử dẫn hướng	Thép tôi luyện
Vật liệu vỏ	Hợp kim nhôm rèn, anốt hóa
Vật liệu đầu chạc	Hợp kim nhôm rèn, anốt hóa