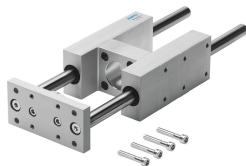


# Dẫn hướng FENG-80- -KF

Số bộ phận: 34491

FESTO



## Bảng dữ liệu

Đặc tính	Giá trị
Kích thước	80
Hành trình	10 mm...500 mm
Vị trí lắp đặt	bất kỳ
Dẫn hướng	Thanh dẫn hướng cầu tuần hoàn
Cấu trúc xây dựng	Dẫn hướng
Chống cháy nổ	Vùng 1 (ATEX) Vùng 2 (ATEX) Vùng 21 (ATEX) Vùng 22 (ATEX)
Tuân thủ LABS	VDMA24364-B2-L
Nhiệt độ môi trường xung quanh	-20 °C...80 °C
Lực tối đa Fy	2300 N
Lực tối đa Fy tĩnh	3120 N
Lực tối đa Fz	2300 N
Lực tối đa Fz tĩnh	3120 N
Thời điểm tối đa Mx	170 Nm
Thời điểm tối đa Mx tĩnh	231 Nm
Max. Moment My	191 Nm
Thời điểm tối đa của tải tĩnh	259 Nm
Mô-men tối đa Mz	191 Nm
Mô-men tối đa Mz tĩnh	259 Nm
Lực dịch chuyển	40 N
Khối lượng di chuyển bổ sung trên mỗi hành trình 10 mm	77 g
Trọng lượng cơ bản ở hành trình 0 mm	10430 g
Trọng lượng bổ sung cho mỗi hành trình 10 mm	77 g
Trọng tâm của khối lượng chuyển động với hành trình 0 mm	54 mm
Trọng tâm bổ sung của khối lượng chuyển động trên mỗi hành trình 10 mm	3.9 mm
Kiểu gắn	với ren trong
Ghi chú vật liệu	Tuân thủ RoHS
Vật liệu phần tử dẫn hướng	Thép tôi luyện
Vật liệu vỏ	Hợp kim nhôm rèn, anốt hóa

Đặc tính	Giá trị
Vật liệu đầu chạc	Thép tôi luyện