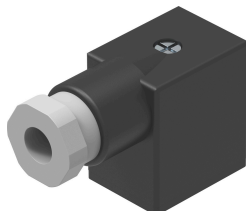


# Giắc cắm MSSD-F

Số bộ phận: 34431

FESTO



## Bảng dữ liệu

Đặc tính	Giá trị
Kiểu gắn	trên van điện từ với vít trung tâm M3
Đầu ra cấp	được đặt góc
Lưu ý về ổ cắm cấp	có thể chuyển đổi 180°
Vị trí lắp đặt	bất kỳ
trọng lượng sản phẩm	17 g
Cổng nối điện	3 chân Ổ cắm góc thiết kế vuông MSF
Cổng nối điện 1, thiết kế	góc
Cổng nối điện 1, kiểu kết nối	Ổ cắm
Cổng nối điện 1, đầu ra cấp	được kê góc
Cổng nối điện 1, số chân cắm/dây	3
Cổng nối điện 2	Đầu kẹp vít
Dải điện áp hoạt động DC	0 V...250 V
Dải điện áp hoạt động AC	0 V...250 V
Khả năng tải dòng điện ở 40 °C	16 A
Cổng nối dây dẫn bảo vệ	có sẵn
Bộ kết nối cấp	Pg9
Đường kính cấp	6 mm...8 mm
Mặt cắt danh định của dây dẫn	1.5 mm <sup>2</sup>
Mức độ bảo vệ	IP65
Lưu ý về mức độ bảo vệ	ở trạng thái lắp
Nhiệt độ môi trường xung quanh	-25 °C...90 °C
Dấu CE (xem tuyên bố về sự phù hợp)	theo chỉ thị điện áp thấp của EU theo chỉ thị RoHS của EU
Dấu UKCA (xem tuyên bố về sự phù hợp)	theo các quy định UK RoHS theo quy định của Vương quốc Anh đối với thiết bị điện
Tuân thủ LABS	VDMA24364-B2-L
Vật liệu vỏ	Nhựa
nhà màu	màu đen
Vật liệu của phớt	NBR