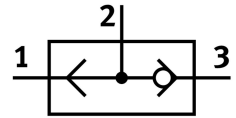


# Cổng OR OS-1/2

Số bộ phận: 3427

FESTO



## Bảng dữ liệu

| Đặc tính                              | Giá trị   |
|---------------------------------------|---|
| Chức năng van                         | Chức năng HOẶC  |
| Cổng nối khí nén 1                    | G1/2  |
| Cổng nối khí nén 2                    | G1/2  |
| Kiểu gắn                              | với lỗ xuyên  |
| Lưu lượng định mức thông thường       | 5000 l/min  |
| Áp suất vận hành                      | 1 bar...10 bar  |
| Nhiệt độ môi trường xung quanh        | -10 °C...60 °C  |
| Môi chất vận hành                     | Khí nén theo ISO 8573-1:2010 [7:-:-]                          |
| Chiều rộng định mức                   | 12 mm   |
| Lưu ý về môi chất vận hành/điều khiển | Có thể hoạt động bằng dầu (cần thiết cho hoạt động tiếp theo) |
| Tuân thủ LABS                         | VDMA24364-B1/B2-L   |
| Nhiệt độ trung bình                   | -10 °C...60 °C  |
| Cổng nối khí nén 3                    | G1/2  |
| Ghi chú vật liệu                      | Tuân thủ RoHS   |