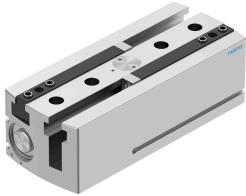


Xy lanh kẹp loại song song HGPL-40-100-A-B

Số bộ phận: 3361491

FESTO



Bảng dữ liệu

Đặc tính	Giá trị
Kích thước	40
Hành trình trên mỗi hàm kẹp	100 mm
Độ chính xác trao đổi tối đa	0.2 mm
Bộ gấp tối đa hàm góc chơi rừ, ay	0.2 deg
Khe chấu kẹp tối đa Sz	0.05 mm
đối xứng quay	0.2 mm
Độ chính xác lặp lại kẹp	0.03 mm
Số chấu kẹp	2
Loại bộ truyền động	khí nén
Vị trí lắp đặt	bất kì
Nguyên tắc vận hành	tác động kép
Chức năng kẹp	Song song
Thiết bị an toàn lực kẹp	không có
Cấu trúc xây dựng	Pít tông đôi Dẫn hướng thanh trượt pít tông Dạng T Thanh răng/bánh răng
Phát hiện vị trí	cho các công tắc gần
Mở tổng lực kẹp ở mức 0,6 MPa (6 bar, 87 psi)	1038 N
Đóng tổng lực kẹp ở mức 0,6 MPa (6 bar, 87 psi)	1216 N
Áp suất vận hành	3 bar...8 bar
Tần số làm việc tối đa của kẹp	1 Hz
Thời gian mở tối thiểu ở 0,6 MPa (6 bar, 87 psi)	620 ms
Thời gian đóng tối thiểu ở 0,6 MPa (6 bar, 87 psi)	690 ms
Khối lượng tối đa trên mỗi ngón tay kẹp bên ngoài	420 g
Môi chất vận hành	Khí nén theo ISO 8573-1:2010 [7:4:4]
Lưu ý về môi chất vận hành/điều khiển	Có thể hoạt động bằng dầu (cần thiết cho hoạt động tiếp theo)
Lớp chống ăn mòn KBK	2 - bị ăn mòn vừa phải
Tuân thủ LABS	VDMA24364-B1/B2-L
Nhiệt độ môi trường xung quanh	5 °C...60 °C
Mở lực kẹp trên mỗi chấu kẹp ở mức 0,6 MPa (6 bar, 87 psi)	519 N

Đặc tính	Giá trị
Đóng lực kẹp trên mỗi chấu kẹp ở mức 0,6 MPa (6 bar, 87 psi)	608 N
Mô-men quán tính khối lượng	318.25 kgcm ²
Lực tối đa trên hàm kẹp Fz tĩnh	2500 N
Thời điểm tối đa tại thời điểm nắm chặt hàm Mx tĩnh	125 Nm
Mô-men tối đa trên các hàm kẹp My tĩnh	80 Nm
Mô-men tối đa trên các hàm kẹp Mz tĩnh	100 Nm
Khoảng thời gian bôi trơn các phần tử dẫn hướng	5 MioCyc
trọng lượng sản phẩm	5340 g
Kiểu gắn	với ren trong và vòng măng xông với lỗ xuyên và vòng măng sông
Cổng nối khí nén	M5
Ghi chú vật liệu	Tuân thủ RoHS
Vật liệu vỏ	Hợp kim nhôm rèn, anot hóa mịn
Hàm kẹp vật liệu	Thép cứng