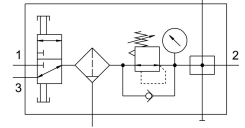


# Tổ hợp thiết bị bảo trì LFR-1/4-DB-7-MINI-KB-MPA

Số bộ phận: 3339283

FESTO



## Bảng dữ liệu

Đặc tính	Giá trị
Kích thước	Mini
Rộng	88 mm
Chức năng khí xả	không thể điều tiết
Dòng	DB
Kiểu vận hành	thủ công
bảo vệ hành động	Khóa chữ U (tùy chọn) Núm xoay có khóa
Vị trí lắp đặt	dọc +/- 5°
Độ mịn bộ lọc	40 µm
Cổng xả nước ngưng tụ	xoay thủ công
Cấu trúc xây dựng	Mô-đun bộ phân phối bộ điều chỉnh bộ lọc van bật tắt
Lượng nước ngưng tụ tối đa	13 ml
chức năng điều khiển	Áp suất đầu ra không đổi với hệ thống xả thứ cấp Với chức năng dòng trả về không có bù áp sơ cấp
Bộ hiển thị áp suất	với áp kế
Áp suất vận hành	0.15 MPa...1 MPa 1.5 bar...10 bar 21 psi...145 psi
Phạm vi điều chỉnh áp suất	0.05 MPa...0.7 MPa 0.5 bar...7 bar 7.5 psi...105 psi
Độ trễ áp suất tối đa	0.5 bar
Lưu lượng bình thường tối đa	2500 l/min
Lưu lượng định mức thông thường	1900 l/min
Môi chất vận hành	Khí nén theo ISO 8573-1:2010 [7:9:4]
Lưu ý về môi chất vận hành/điều khiển	Không thể hoạt động bằng dầu
Lớp chống ăn mòn KBK	1 - ứng suất ăn mòn thấp
Tuân thủ LABS	VDMA24364-B1/B2-L
Nhiệt độ bảo quản	-5 °C...50 °C
Cấp độ sạch không khí tại đầu ra	Khí nén theo ISO 8573-1:2010 [7:8:4]
Nhiệt độ trung bình	-5 °C...50 °C
Nhiệt độ môi trường xung quanh	-5 °C...50 °C

Đặc tính	Giá trị
trọng lượng sản phẩm	270 g
Kiểu gắn	tùy ý: Lắp đặt đường dây với lỗ xuyên với góc giữ
Đồng hồ đo áp suất kết nối	G1/8
Cổng nối khí nén 1	G1/4
Cổng nối khí nén 2	G1/4
Cổng nối khí nén 3	G1/4
Ghi chú vật liệu	Tuân thủ RoHS
Vật liệu của phớt	NBR
Vật liệu phớt van đóng mở	FPM
Vật liệu núm xoay	POM
Vật liệu bộ lọc	PE
Vật liệu vỏ	PA gia cố PC
Vật liệu con trượt pít tông	POM