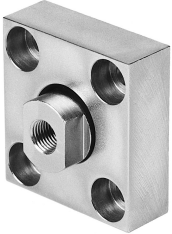


Khớp nối KSG-M12X1,25

Số bộ phận: 32964

FESTO



Bảng dữ liệu

Đặc tính	Giá trị
Kích thước	M12x1,25
Vị trí lắp đặt	bất kì
Cổng nối ren	Ren trong M12x1,25
Lớp chống ăn mòn KBK	1 - ứng suất ăn mòn thấp
Tuân thủ LABS	VDMA24364-B2-L
Tính phù hợp để sản xuất pin Li-ion	Các kim loại có hơn 1% trọng lượng đồng không được phép sử dụng. Các trường hợp ngoại lệ là bo mạch, đường dây, bộ kết nối điện và cuộn dây
Nhiệt độ môi trường xung quanh	-40 °C...150 °C
trọng lượng sản phẩm	447 g
Ghi chú vật liệu	Tuân thủ RoHS
Vật liệu đồ gán	Thép mạ kẽm
Nguyên liệu mảnh sợi	Thép mạ kẽm