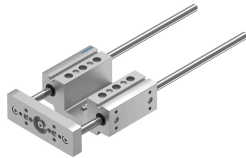


# Dẫn hướng EAGF-P1-KF-25-200

Số bộ phận: 3192949

FESTO



## Bảng dữ liệu

Đặc tính	Giá trị
Kích thước	25
Hành trình	200 mm
Khe đảo ngược	0 $\mu$ m
Vị trí lắp đặt	bất kỳ
Dẫn hướng	Thanh dẫn hướng cầu tuàn hoàn
Cấu trúc xây dựng	Dẫn hướng
Tăng tốc tối đa	25 m/s <sup>2</sup>
Tốc độ tối đa	1 m/s
Lớp chống ăn mòn KBK	0 - không ứng suất ăn mòn
Tuân thủ LABS	VDMA24364-B2-L
Mức độ bảo vệ	IP40
Nhiệt độ môi trường xung quanh	0 °C...50 °C
Lực tối đa Fy	320 N
Lực tối đa Fy tĩnh	415 N
Lực tối đa Fz	320 N
Lực tối đa Fz tĩnh	415 N
Thời điểm tối đa Mx	15 Nm
Thời điểm tối đa Mx tĩnh	19 Nm
Max. Moment My	10 Nm
Thời điểm tối đa của tải tĩnh	12 Nm
Mô-men tối đa Mz	10 Nm
Mô-men tối đa Mz tĩnh	12 Nm
Lực dịch chuyển	4 N
Khối lượng di chuyển ở hành trình 0 mm	300 g
Trọng lượng cơ bản ở hành trình 0 mm	1080 g
Trọng lượng bổ sung cho mỗi hành trình 10 mm	12 g
Khối lượng di chuyển bổ sung trên mỗi hành trình 10 mm	12 g
Trọng tâm của khối lượng chuyển động với hành trình 0 mm	30 mm
Trọng tâm bổ sung của khối lượng chuyển động trên mỗi hành trình 10 mm	4.5 mm
Kiểu gắn	với ren trong
Ghi chú vật liệu	Tuân thủ RoHS

<b>Đặc tính</b>	<b>Giá trị</b>
Vật liệu phần tử dẫn hướng	Thép tôi luyện mạ crom cứng
Vật liệu vỏ	Hộp kim nhôm rèn anốt hóa
Vật liệu đầu chạc	Hộp kim nhôm rèn anốt hóa