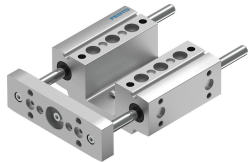


# Dẫn hướng EAGF-P1-KF-16-

Số bộ phận: 3192939

FESTO



## Bảng dữ liệu

Đặc tính	Giá trị
Kích thước	16
Hành trình	1 mm...200 mm
Khe đảo ngược	0 $\mu$ m
Vị trí lắp đặt	bất kỳ
Dẫn hướng	Thanh dẫn hướng cầu tuàn hoàn
Cấu trúc xây dựng	Dẫn hướng
Tăng tốc tối đa	25 m/s <sup>2</sup>
Tốc độ tối đa	1 m/s
Lớp chống ăn mòn KBK	0 - không ứng suất ăn mòn
Tuân thủ LABS	VDMA24364-B2-L
Mức độ bảo vệ	IP40
Nhiệt độ môi trường xung quanh	0 °C...50 °C
Lực tối đa Fy	160 N
Lực tối đa Fy tĩnh	355 N
Lực tối đa Fz	160 N
Lực tối đa Fz tĩnh	355 N
Thời điểm tối đa Mx	6 Nm
Thời điểm tối đa Mx tĩnh	13 Nm
Max. Moment My	4 Nm
Thời điểm tối đa của tải tĩnh	9 Nm
Mô-men tối đa Mz	4 Nm
Mô-men tối đa Mz tĩnh	9 Nm
Lực dịch chuyển	3.2 N
Khối lượng di chuyển ở hành trình 0 mm	160 g
Trọng lượng cơ bản ở hành trình 0 mm	600 g
Trọng lượng bổ sung cho mỗi hành trình 10 mm	8 g
Khối lượng di chuyển bổ sung trên mỗi hành trình 10 mm	8 g
Trọng tâm của khối lượng chuyển động với hành trình 0 mm	29 mm
Trọng tâm bổ sung của khối lượng chuyển động trên mỗi hành trình 10 mm	4.5 mm
Kiểu gắn	với ren trong
Ghi chú vật liệu	Tuân thủ RoHS

<b>Đặc tính</b>	<b>Giá trị</b>
Vật liệu phần tử dẫn hướng	Thép tôi luyện mạ crom cứng
Vật liệu vỏ	Hộp kim nhôm rèn anốt hóa
Vật liệu đầu chạc	Hộp kim nhôm rèn anốt hóa