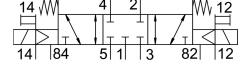


Van điện từ MVH-5/3G-1/4-S-B

Số bộ phận: 31004

FESTO



Bảng dữ liệu

Đặc tính	Giá trị
Chức năng van	5/3 đóng
Kiểu vận hành	điện
Chiều rộng lắp đặt	32 mm
Lưu lượng định mức thông thường	1600 l/min
Cổng nối làm việc bằng khí nén	G1/4
Áp suất vận hành	-0.09 MPa...1 MPa -0.9 bar...10 bar
Cấu trúc xây dựng	thanh trượt pít tông
Kiểu cài đặt lại	lò xo cơ học
Chiều rộng định mức	10 mm
Kích thước lưới	33 mm
Chức năng khí xả	có thể điều tiết
Nguyên lý bít	mềm
Vị trí lắp đặt	bất kì
Nút ghi đè	quét
Kiểu điều khiển	điều khiển trước
kiểm soát cung cấp không khí	bên ngoài
Hướng dòng chảy	có thể đảo ngược
Xếp chồng	gối chồng dương
Áp suất điều khiển	0.3 MPa...1 MPa 3 bar...10 bar
giá trị b	0.38
Giá trị C	6.35 l/sbar
Tần số chuyển mạch tối đa	3 Hz
Thời gian chuyển mạch tắt	37 ms
Thời gian chuyển mạch bật	27 ms
Thời gian chuyển đổi lúc	39 ms
Xung thử nghiệm dương tính tối đa với tín hiệu 0	2200 μ s
Xung thử nghiệm âm tối đa với 1 tín hiệu	3700 μ s
Giá trị đặc trưng cuộn dây	24 V DC: 2,5 W
Dao động điện áp cho phép	+/- 10 %
Môi chất vận hành	Khí nén theo ISO 8573-1:2010 [7:4:4]

Đặc tính	Giá trị
Lưu ý về môi chất vận hành/điều khiển	Có thể hoạt động bằng dầu (cần thiết cho hoạt động tiếp theo)
Lớp chống ăn mòn KBK	1 - ứng suất ăn mòn thấp
Tuân thủ LABS	VDMA24364-B1/B2-L
Nhiệt độ bảo quản	-40 °C...60 °C
Nhiệt độ trung bình	-5 °C...50 °C
Môi chất kiểm soát	Khí nén theo ISO 8573-1:2010 [7:4:4]
Nhiệt độ môi trường xung quanh	-5 °C...50 °C
trọng lượng sản phẩm	660 g
Kiểu gắn	tùy ý: trên thanh ray PR với lỗ xuyên
Kết nối không khí điều khiển phụ 12	G1/8
Kết nối không khí điều khiển phụ 14	G1/8
Cổng nối kiểm soát khí thải 82	M5
Cổng nối kiểm soát khí thải 84	M5
Cổng nối khí điều khiển 12	G1/8
Cổng nối khí điều khiển 14	G1/8
Cổng nối khí nén 1	G1/4
Cổng nối khí nén 2	G1/4
Cổng nối khí nén 3	G1/4
Cổng nối khí nén 4	G1/4
Cổng nối khí nén 5	G1/4
Ghi chú vật liệu	Tuân thủ RoHS
Vật liệu của phốt	NBR
Vật liệu vỏ	Nhôm đúc áp lực