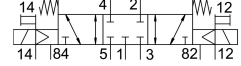
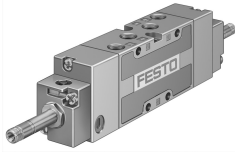


Van điện từ MFH-5/3G-1/8-S-B

Số bộ phận: 30993

FESTO



Bảng dữ liệu

| Đặc tính | Giá trị |
|--|---|
| Chức năng van | 5/3 đóng |
| Kiểu vận hành | điện |
| Chiều rộng lắp đặt | 26 mm |
| Lưu lượng định mức thông thường | 1000 l/min |
| Cổng nối làm việc bằng khí nén | G1/8 |
| Áp suất vận hành | -0.09 MPa...1 MPa -0.9 bar...10 bar |
| Cấu trúc xây dựng | thanh trượt pít tông |
| Kiểu cài đặt lại | lò xo cơ học |
| Chiều rộng định mức | 8 mm |
| Nguyên lý bít | mềm |
| Vị trí lắp đặt | bất kỳ |
| Nút ghi đè | quét |
| Kiểu điều khiển | điều khiển trước |
| kiểm soát cung cấp không khí | bên ngoài |
| Hướng dòng chảy | có thể đảo ngược |
| Xếp chồng | gối chồng dương |
| Áp suất điều khiển | 0.3 MPa...1 MPa 3 bar...10 bar |
| Tần số chuyển mạch tối đa | 3 Hz |
| Thời gian chuyển mạch tắt | 23 ms |
| Thời gian chuyển mạch bật | 20 ms |
| Thời gian chuyển đổi lúc | 23 ms |
| Xung thử nghiệm dương tính tối đa với tín hiệu 0 | 2200 μ s |
| Xung thử nghiệm âm tối đa với 1 tín hiệu | 3700 μ s |
| Môi chất vận hành | Khí nén theo ISO 8573-1:2010 [7:4:4] |
| Lưu ý về môi chất vận hành/điều khiển | Có thể hoạt động bằng dầu (cần thiết cho hoạt động tiếp theo) |
| Lớp chống ăn mòn KBK | 1 - ứng suất ăn mòn thấp |
| Tuân thủ LABS | VDMA24364-B1/B2-L |
| Nhiệt độ bảo quản | -40 °C...60 °C |
| Nhiệt độ trung bình | -10 °C...60 °C |
| Môi chất kiểm soát | Khí nén theo ISO 8573-1:2010 [7:4:4] |

| Đặc tính | Giá trị |
|--------------------------------|---|
| Nhiệt độ môi trường xung quanh | -5 °C...40 °C |
| trọng lượng sản phẩm | 400 g |
| Cổng nối điện | qua cuộn dây F, được đặt hàng riêng |
| Kiểu gắn | tùy ý: trên thanh ray PR với lỗ xuyên |
| Cổng nối kiểm soát khí thải 82 | M5 |
| Cổng nối kiểm soát khí thải 84 | M5 |
| Cổng nối khí điều khiển 12 | G1/8 |
| Cổng nối khí điều khiển 14 | G1/8 |
| Cổng nối khí nén 1 | G1/8 |
| Cổng nối khí nén 2 | G1/8 |
| Cổng nối khí nén 3 | G1/8 |
| Cổng nối khí nén 4 | G1/8 |
| Cổng nối khí nén 5 | G1/8 |
| Ghi chú vật liệu | Tuân thủ RoHS |
| Vật liệu của phớt | NBR |
| Vật liệu vỏ | Nhôm đúc áp lực |