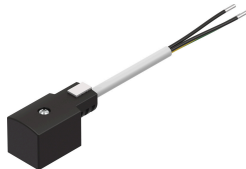


# Ổ cắm có cáp KMF-1-24DC-2.5-LED

Số bộ phận: 30935

FESTO



## Bảng dữ liệu

Đặc tính	Giá trị
Hiển thị vị trí chuyển mạch	Đèn LED
Kiểu gắn	trên van điện từ với vít trung tâm M3
Vị trí lắp đặt	bất kỳ
trọng lượng sản phẩm	170 g
Cổng nối điện	Ổ cắm
Điện áp hoạt động danh định DC	24 V
Cổng nối dây dẫn bảo vệ	có sẵn
Chiều dài cáp	2.5 m
Đường kính cáp	6 mm
Cấu tạo cáp	3 x 0,75 mm <sup>2</sup>
Mức độ bảo vệ	IP67 theo IEC 60529
Nhiệt độ môi trường xung quanh	-20 °C...80 °C
Dấu CE (xem tuyên bố về sự phù hợp)	theo chỉ thị RoHS của EU
Dấu UKCA (xem tuyên bố về sự phù hợp)	theo các quy định UK RoHS
Tuân thủ LABS	VDMA24364-B2-L
Vật liệu vỏ bọc cáp	PVC
Vật liệu vỏ	PC POM
Vật liệu các tiếp điểm phích cắm	Đồng đỏ