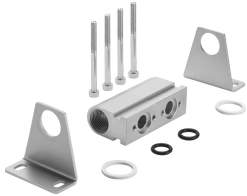


Đế chung nguồn khí cấp PAL-1/8-2-B

Số bộ phận: 30552

FESTO



Bảng dữ liệu

Đặc tính	Giá trị
Vị trí lắp đặt	bất kì
Số lượng tối đa vị trí van	2
Tuân thủ LABS	VDMA24364-B1/B2-L
trọng lượng sản phẩm	150 g
Kiểu gắn	với góc giữ
Cổng nối khí nén 1	G3/8
Ghi chú vật liệu	Tuân thủ RoHS
Vật liệu tấm kết nối	Nhôm anốt hóa