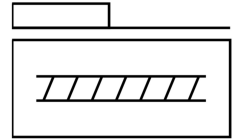
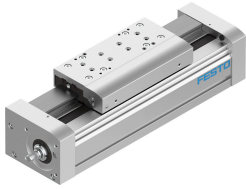


Trục vít EGC-120-100-BS-10P-KF-0H-ML-GK

Số bộ phận: 3013571

FESTO



Bảng dữ liệu

Đặc tính	Giá trị
Hành trình làm việc	100 mm
Kích thước	120
Dự trữ hành trình	0 mm
đường kính trục chính	25 mm
Tăng trục chính	10 mm/U
Vị trí lắp đặt	bất kì
Dẫn hướng	Thanh dẫn hướng cầu tuần hoàn
Cấu trúc xây dựng	Trục tuyến tính cơ điện với vít me bi
Loại động cơ	Động cơ bước Động cơ servo
Loại trục chính	Vít me bi
Tăng tốc tối đa	15 m/s ²
Tốc độ tối đa	0.6 m/s...0.75 m/s
Độ chính xác lặp lại	±,02 mm
Thời gian bật	100%
Tuân thủ LABS	VDMA24364-B2-L
Mức độ bảo vệ	IP40
Nhiệt độ môi trường xung quanh	-10 °C...60 °C
Mô men bề mặt cấp 2 lx	5010000 mm ⁴
Khoảnh khắc của diện tích ly bậc 2	5820000 mm ⁴
Khoảnh khắc của khu vực lz độ 2	5010000 mm ⁴
Lực tối đa Fy	6890 N
Lực tối đa Fz	6890 N
Thời điểm tối đa Mx	144 Nm
Lực hướng tâm tối đa trên trục truyền động	500 N
Lực nạp tối đa Fx	1500 N
Mômen quán tính xoắn Nó	1430000 mm ⁴
Mô-men quán tính khối lượng JH trên mỗi mét hành trình	2.756 kgcm ²
Nạp liệu không đổi	10 mm/U
Vật liệu nắp cuối	Hợp kim nhôm rèn anốt hóa

Đặc tính	Giá trị
Vật liệu Gá bù trừ sai số mô men	Hợp kim nhôm rèn anốt hóa
Hồ sơ vật liệu	Hợp kim nhôm rèn anốt hóa
Ghi chú vật liệu	Tuân thủ RoHS
Vật liệu nắp truyền động	Hợp kim nhôm rèn anốt hóa
Vật liệu thanh dẫn hướng ổ trượt	Thép
Vật liệu ray dẫn hướng	Thép
Vật liệu các ổ trượt	Hợp kim nhôm rèn anốt hóa
Vật liệu đai ốc trực chính	Thép
Trục chính vật liệu	Thép