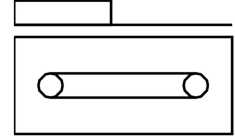
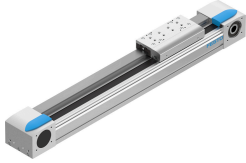


Trục đai răng EGC-120-500-TB-KF-0H-GK

Số bộ phận: 3013365

FESTO



Bảng dữ liệu

Đặc tính	Giá trị
Đường kính hiệu quả của bánh răng truyền động	39.79 mm
Hành trình làm việc	500 mm
Kích thước	120
Dự trữ hành trình	0 mm
Độ giãn dây đai răng	0.13 %
Bước đai răng	5 mm
Vị trí lắp đặt	bất kỳ
Dẫn hướng	Thanh dẫn hướng cầu tuần hoàn
Cấu trúc xây dựng	Trục tuyến tính cơ điện với dây đai răng
Loại động cơ	Động cơ bước Động cơ servo
Tăng tốc tối đa	50 m/s ²
Tốc độ tối đa	5 m/s
Độ chính xác lặp lại	±0,08 mm
Thời gian bật	100%
Tuân thủ LABS	VDMA24364 Vùng III
Mức độ bảo vệ	IP40
Nhiệt độ môi trường xung quanh	-10 °C...60 °C
Mô men bề mặt cấp 2 lx	4620000 mm ⁴
Khoảnh khắc của diện tích ly bậc 2	5650000 mm ⁴
Lực tối đa Fy	6890 N
Lực tối đa Fz	6890 N
Khả năng chống dịch chuyển không tải tối đa	70 N
Thời điểm tối đa Mx	144 Nm
Lực nạp tối đa Fx	800 N
Mômen quán tính xoắn Nó	2680000 mm ⁴
Mô-men quán tính khối lượng JH trên mỗi mét hành trình	0.93 kgcm ²
Mômen quán tính khối lượng JL trên kg trọng tải	3.96 kgcm ²
Nạp liệu không đổi	125 mm/U
Vật liệu nắp cuối	Hợp kim nhôm rèn anốt hóa

Đặc tính	Giá trị
Hồ sơ vật liệu	Hợp kim nhôm rèn anốt hóa
Ghi chú vật liệu	Tuân thủ RoHS
Vật liệu nắp truyền động	Hợp kim nhôm rèn anốt hóa
Vật liệu thanh dẫn hướng ổ trượt	Thép
Vật liệu ray dẫn hướng	Thép
Ròng rọc vật liệu	thép hợp kim cao không gỉ
Vật liệu các ổ trượt	Hợp kim nhôm rèn anốt hóa
Chất liệu của thân kẹp đai răng	Khuôn đúc bằng thép không gỉ
Vật liệu đai răng	Polychloroprene với dây thủy tinh và vỏ nylon