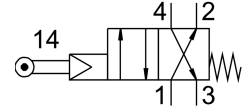
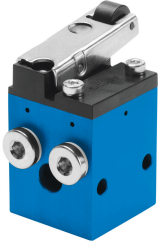


# Van khí nén dạng con lăn RS-4-1/8

Số bộ phận: 2949

FESTO



## Bảng dữ liệu

Đặc tính	Giá trị
Chức năng van	4/2 đơn ổn định
Kiểu vận hành	cơ khí
Lưu lượng định mức thông thường	128 l/min
Cổng nối làm việc bằng khí nén	G1/8
Áp suất vận hành	0.35 MPa...0.8 MPa 3.5 bar...8 bar
Cấu trúc xây dựng	Đế đĩa
Kiểu cài đặt lại	lò xo cơ học
Chiều rộng định mức	3.5 mm
Chức năng khí xả	có thể điều tiết
Nguyên lý bít	mềm
Vị trí lắp đặt	bất kỳ
Kiểu điều khiển	điều khiển trước
kiểm soát cung cấp không khí	trong
Hướng dòng chảy	không thể đảo ngược
Môi chất kiểm soát	Khí nén theo ISO 8573-1:2010 [-:-:-]
Lưu ý về lấy mẫu động bắt buộc	Tần số chuyển mạch tối thiểu. 1 năm
Chống cháy nổ	Vùng 1 (ATEX) Vùng 2 (ATEX) Vùng 21 (ATEX) Vùng 22 (ATEX)
Môi chất vận hành	Khí nén theo ISO 8573-1:2010 [-:-:-]
Lưu ý về môi chất vận hành/điều khiển	Có thể hoạt động bằng dầu (cần thiết cho hoạt động tiếp theo)
Lớp chống ăn mòn KBK	2 - bị ăn mòn vừa phải
Tuân thủ LABS	VDMA24364-B1/B2-L
Nhiệt độ trung bình	-10 °C...60 °C
Nhiệt độ môi trường xung quanh	-10 °C...60 °C
Lực kích hoạt	1.77 N
trọng lượng sản phẩm	230 g
Kiểu gắn	với lỗ xuyên
Cổng nối khí nén 1	G1/8
Cổng nối khí nén 2	G1/8

<b>Đặc tính</b>	<b>Giá trị</b>
Cổng nối khí nén 3	G1/8
Cổng nối khí nén 4	G1/8
Ghi chú vật liệu	Tuân thủ RoHS
Vật liệu của phớt	NBR
Vật liệu vỏ	Nhôm anốt hóa