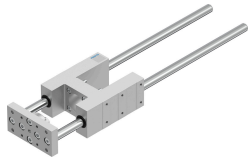


# Dẫn hướng EAGF-V2-KF-40-320

Số bộ phận: 2783047

FESTO



## Bảng dữ liệu

Đặc tính	Giá trị
Kích thước	40
Hành trình	320 mm
Khe đảo ngược	0 $\mu$ m
Vị trí lắp đặt	bất kỳ
Dẫn hướng	Thanh dẫn hướng cầu tuần hoàn
Cấu trúc xây dựng	Dẫn hướng
Lớp chống ăn mòn KBK	0 - không ứng suất ăn mòn
Tuân thủ LABS	VDMA24364-B2-L
Nhiệt độ môi trường xung quanh	-20 °C...80 °C
Lực tối đa Fy	1000 N
Lực tối đa Fy tĩnh	1260 N
Lực tối đa Fz	1000 N
Lực tối đa Fz tĩnh	1260 N
Thời điểm tối đa Mx	44 Nm
Thời điểm tối đa Mx tĩnh	55 Nm
Max. Moment My	52 Nm
Thời điểm tối đa của tải tĩnh	65 Nm
Mô-men tối đa Mz	52 Nm
Mô-men tối đa Mz tĩnh	65 Nm
Lực dịch chuyển	15 N
Khối lượng di chuyển	2307 g
trọng lượng sản phẩm	3541 g
Trọng tâm của khối lượng chuyển động với hành trình 0 mm	38 mm
Trọng tâm bổ sung của khối lượng chuyển động trên mỗi hành trình 10 mm	4.2 mm
Kiểu gắn	với ren trong
Ghi chú vật liệu	Tuân thủ RoHS
Vật liệu phần tử dẫn hướng	Thép tôi luyện
Vật liệu vỏ	Hợp kim nhôm rèn anốt hóa
Vật liệu đầu chạc	Thép