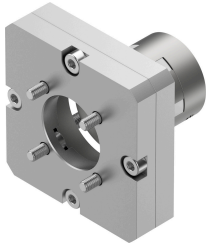


Khớp thẳng EAMM-A-P10-38A-40G

Số bộ phận: 2297648

FESTO



Bảng dữ liệu

| Đặc tính | Giá trị |
|--------------------------------|----------------|
| Vị trí lắp đặt | bất kì |
| Tuân thủ LABS | VDMA24364-B2-L |
| Nhiệt độ bảo quản | -25 °C...60 °C |
| Độ ẩm tương đối | 0 - 95 % |
| Mức độ bảo vệ | IP40 |
| Nhiệt độ môi trường xung quanh | -10 °C...60 °C |
| Mô-men xoắn có thể truyền | 12.5 Nm |
| trọng lượng sản phẩm | 190 g |
| Bộ truyền động mã giao diện | P10-38A |
| Mã giao diện Động cơ trong | 40G |
| Mã giao diện khớp nối | 38A |
| Ghi chú vật liệu | Tuân thủ RoHS |