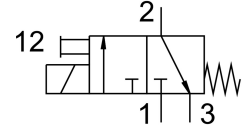
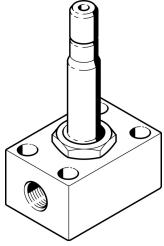


Van điện từ MCH-3-1/8

Số bộ phận: 2199

FESTO



Bảng dữ liệu

Đặc tính	Giá trị
Chức năng van	3/2 đóng đơn ổn định
Kiểu vận hành	điện
Lưu lượng định mức thông thường	160 l/min
Cổng nối làm việc bằng khí nén	G1/8
Áp suất vận hành	0 MPa...0.7 MPa 0 bar...7 bar
Cấu trúc xây dựng	Van đĩa với lò xo hồi
Kiểu cài đặt lại	lò xo cơ học
Mức độ bảo vệ	IP65
Chiều rộng định mức	2.5 mm
Nguyên lý bít	mềm
Nút ghi đè	khôp
Kiểu điều khiển	trực tiếp
Hướng dòng chảy	không thể đảo ngược
Thời gian chuyển mạch tắt	13 ms
Thời gian chuyển mạch bật	12 ms
Thời gian bật	100%
Giá trị đặc trưng cuộn dây	110 V AC: 50/60 Hz, nguồn khởi động 30,0 VA, nguồn giữ 22,0 VA 110 V DC: 12,7 W 120 V AC: 60 Hz, nguồn khởi động 30,0 VA, nguồn giữ 22,0 VA 12 V AC: 50 Hz, nguồn khởi động 30,0 VA, nguồn giữ 22,0 VA 12 V DC: 11,7 W 220 V AC: 50/60 Hz, nguồn khởi động 30,0 VA, nguồn giữ 22,0 VA 220 V DC: 15,0 W 240 V AC: 50 Hz, nguồn khởi động 30,0 VA, nguồn giữ 22,0 VA 240 V DC: 17,9 W 24 V AC: 50 Hz, nguồn khởi động 30,0 VA, nguồn giữ 22,0 VA 24 V DC: 11,0 W 380 V AC: 50/60 Hz, nguồn khởi động 30,0 VA, nguồn giữ 22,0 VA 42 V AC: 50/60 Hz, nguồn khởi động 30,0 VA, nguồn giữ 22,0 VA 42 V DC: 12,0 W 48 V AC: 50 Hz, nguồn khởi động 30,0 VA, nguồn giữ 22,0 VA 96 V DC: 11,0 W
Môi chất vận hành	Khí nén theo ISO 8573-1:2010 [7:4:4]
Tuân thủ LABS	VDMA24364-C1-L
Nhiệt độ bảo quản	-40 °C...100 °C

Đặc tính	Giá trị
Nhiệt độ trung bình	-10 °C...60 °C
Nhiệt độ môi trường xung quanh	-5 °C...40 °C
Kiểu gắn	với lỗ xuyên
Cổng nối khí nén 1	G1/8
Cổng nối khí nén 2	G1/8
Cổng nối khí nén 3	G1/8
Ghi chú vật liệu	Tuân thủ RoHS