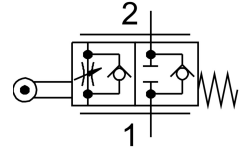


Van tiết lưu một chiều GRR-1/2

Số bộ phận: 2111

FESTO



Bảng dữ liệu

Đặc tính	Giá trị
Chức năng van	Chức năng van tiết lưu một chiều
Cổng nối khí nén 1	G1/2
Cổng nối khí nén 2	G1/2
Phần tử điều chỉnh	Đòn bẩy con lăn
Kiểu gắn	với lỗ xuyên
Lưu lượng danh nghĩa bình thường theo hướng bướm ga	1300 l/min
Dòng chảy danh định bình thường theo hướng đối lại	1250 l/min
Áp suất vận hành	0.3 bar...10 bar
Nhiệt độ môi trường xung quanh	-10 °C...60 °C
Vật liệu vỏ	Hộp kim nhôm rèn
Vị trí lắp đặt	bất kì
Môi chất vận hành	Khí nén theo ISO 8573-1:2010 [7:-:-]
Lưu ý về môi chất vận hành/điều khiển	Có thể hoạt động bằng dầu (cần thiết cho hoạt động tiếp theo)
Tuân thủ LABS	VDMA24364-B2-L
Nhiệt độ trung bình	-10 °C...60 °C
trọng lượng sản phẩm	735 g