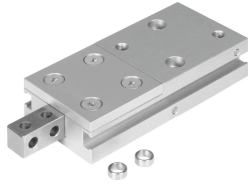


Bộ tách nguồn cấp liệu HPVS-14-40-A

Số bộ phận: 2095361

FESTO



Bảng dữ liệu

Đặc tính	Giá trị
Hành trình	40 mm
Ø pít tông	14 mm
Độ chính xác trao đổi tối đa	0.3 mm
Khoảng cách đẩy tối đa Sx	0.05 mm
Khoảng cách đẩy tối đa Sz	0.03 mm
Riêu chơi góc cạnh hàm tối đa	0.07 deg
Khoảng cách góc hàm kẹp tối đa ay	0.12 deg
Khoảng cách góc hàm kẹp tối đa az	0.175 deg
Đồ gắn chốt ngoài	Lỗ xuyên
Đệm	không có đệm
Vị trí lắp đặt	bất kì
Nguyên tắc vận hành	tác động kép
Cấu trúc xây dựng	Cần piston chống xoay
Phát hiện vị trí	cho các công tắc gần
Bảo vệ chống xoay/dẫn hướng	Đường dẫn hướng vuông
Áp suất vận hành	3 bar...8 bar
thời gian thoát	105 ms
Thời gian vận hành	150 ms
Độ chính xác lặp lại	0.15 mm
Môi chất vận hành	Khí nén theo ISO 8573-1:2010 [7:4:4]
Lưu ý về môi chất vận hành/điều khiển	Có thể hoạt động bằng dầu (cần thiết cho hoạt động tiếp theo)
Lớp chống ăn mòn KBK	2 - bị ăn mòn vừa phải
Tuân thủ LABS	VDMA24364-B2-L
Nhiệt độ môi trường xung quanh	5 °C...60 °C
Lực tối đa trên ngón tay Fz tĩnh	100 N
Mô-men tối đa trên chốt Mr tĩnh	5 Nm
Thời điểm tối đa trên ngón tay Mx tĩnh	5 Nm
Mô men tối đa trong Finger My tĩnh	5 Nm
Lực lý thuyết ở mức 0,6 MPa (6 bar, 87 psi), đồng hồi	75 N
Lực theo lý thuyết tại 0,6 MPa (6 bar, 87 psi), luồng	90 N
trọng lượng sản phẩm	290 g

Đặc tính	Giá trị
Khối lượng tối đa trên mỗi ngón tay kẹp bên ngoài	150 g
kết nối thay thế	M5
Kiểu gắn	tùy ý: với ren trong và vòng măng xông với lỗ xuyên và vòng măng xông
Cổng nối khí nén	M5
Ghi chú vật liệu	Tuân thủ RoHS