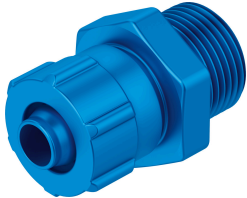


# Đầu nối nhanh CK-1/8-PK-6

Số bộ phận: 2028

FESTO



## Bảng dữ liệu

Đặc tính	Giá trị
Chiều rộng định mức	4.9 mm
Loại đệm kín trên ngông vận vít	Vòng đệm
Vị trí lắp đặt	bất kì
Thiết kế	dạng thẳng
Kích cỡ gói	10
Áp suất vận hành của khoảng nhiệt độ hoàn chỉnh	-0.095 MPa...1 MPa -0.95 bar...10 bar -13.775 psi...145 psi
Lưu ý về áp suất vận hành	Nước: tối đa 0,6 MPa ở tối đa 50 °C
Môi chất vận hành	Khí nén theo ISO 8573-1:2010 [7:-:-] Nước (chất lỏng, không có đá)
Lưu ý về môi chất vận hành/điều khiển	Có thể hoạt động bằng dầu Nước: Chỉ có thể có ren G với vòng phớt loại OL dưới dạng phụ kiện bổ sung
Lớp chống ăn mòn KBK	2 - bị ăn mòn vừa phải
Tuân thủ LABS	VDMA24364-B1/B2-L
Nhiệt độ môi trường xung quanh	-10 °C...60 °C
Mô-men xoắn thắt chặt danh nghĩa	3.5 Nm
Khả năng chịu được mômen siết danh nghĩa	± 20 %
Cổng nối khí nén 1	Ren ngoài G1/8
Cổng nối khí nén 2	đối với ống mềm bên ngoài Ø 8 mm cho núm cắm bên Ø trong 6 mm với đai ốc
Vật liệu đai Ốc ren	Hợp kim nhôm rèn, anốt hóa
Vật liệu ngông vận vít	Hợp kim nhôm rèn, anốt hóa
Ghi chú vật liệu	Tuân thủ RoHS
Vật liệu vòng đệm kín	PA gia cố TPE-U (PU)