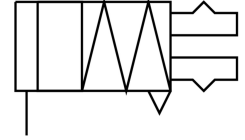
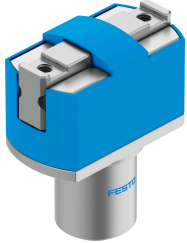


Xylanh kẹp loại song song HGPM-12-EZ-G8

Số bộ phận: 197569

FESTO



Bảng dữ liệu

Đặc tính	Giá trị
Kích thước	12
Hành trình trên mỗi hàm kẹp	3 mm
Độ chính xác trao đổi tối đa	0.2 mm
đổi xứng quay	0.15 mm
Độ chính xác lặp lại kẹp	0.05 mm
Số chấu kẹp	2
Loại bộ truyền động	khí nén
Nguyên tắc vận hành	tác động đơn lẻ đóng
Chức năng kẹp	Song song
Thiết bị an toàn lực kẹp	không có
Cấu trúc xây dựng	Mặt phẳng nghiêng
Phát hiện vị trí	không có
Đóng tổng lực kẹp ở mức 0,6 MPa (6 bar, 87 psi)	35 N
Áp suất vận hành	4 bar...8 bar
Tần số làm việc tối đa của kẹp	4 Hz
Thời gian mở tối thiểu ở 0,6 MPa (6 bar, 87 psi)	3 ms
Thời gian đóng tối thiểu ở 0,6 MPa (6 bar, 87 psi)	8.3 ms
Môi chất vận hành	Khí nén theo ISO 8573-1:2010 [7:4:4]
Lưu ý về môi chất vận hành/điều khiển	Có thể hoạt động bằng dầu (cần thiết cho hoạt động tiếp theo)
Lớp chống ăn mòn KBK	1 - ứng suất ăn mòn thấp
Tuân thủ LABS	VDMA24364-B2-L
Nhiệt độ môi trường xung quanh	5 °C...60 °C
Mở lực kẹp trên mỗi chấu kẹp ở mức 0,6 MPa (6 bar, 87 psi)	17.5 N
Lực tối đa trên hàm kẹp Fz tĩnh	30 N
Thời điểm tối đa tại thời điểm nắm chặt hàm Mx tĩnh	0.5 Nm
Mô-men tối đa trên các hàm kẹp My tĩnh	0.5 Nm
Mô-men tối đa trên các hàm kẹp Mz tĩnh	0.5 Nm
trọng lượng sản phẩm	41 g
Kiểu gắn	mắc kẹp
Cổng nối khí nén	M3
Ghi chú vật liệu	Tuân thủ RoHS

Đặc tính	Giá trị
Vật liệu nắp che	POM
Vật liệu vỏ	Hợp kim nhôm rèn, anốt hóa
Hàm kẹp vật liệu	thép hợp kim