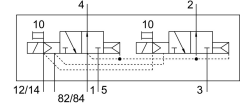


# Van điện từ CDVI5.0-MT2H-2X3OLS

Số bộ phận: 196663

FESTO



## Bảng dữ liệu

Đặc tính	Giá trị
Chức năng van	2x3/2 mở ổn định đơn
Kiểu vận hành	điện
Lưu lượng định mức thông thường	300 l/min
Cổng nối làm việc bằng khí nén	Tấm kết nối
Điện áp vận hành	24V DC
Áp suất vận hành	3 bar...10 bar
Cấu trúc xây dựng	thanh trượt pít tông
Kiểu cài đặt lại	lò xo khí nén
Chiều rộng định mức	5 mm
Nguyên lý bít	mềm
Nút ghi đè	quét
Kiểu điều khiển	điều khiển trước
kiểm soát cung cấp không khí	bên ngoài
Hướng dòng chảy	không thể đảo ngược
Lưu ý về lấy mẫu động bắt buộc	Tần suất chuyển mạch ít nhất 1/tháng
Áp suất điều khiển	3 bar...8 bar
giá trị b	0.14
Giá trị C	1.4 l/sbar
Thời gian chuyển mạch tắt	22 ms
Thời gian chuyển mạch bật	10 ms
Môi chất vận hành	Khí nén theo ISO 8573-1:2010 [7:4:4]
Lưu ý về môi chất vận hành/điều khiển	Có thể hoạt động bằng dầu (cần thiết cho hoạt động tiếp theo)
Lớp chống ăn mòn KBK	3 - ứng suất ăn mòn mạnh
Tuân thủ LABS	VDMA24364-B2-L
Nhiệt độ trung bình	-5 °C...50 °C
Nhiệt độ môi trường xung quanh	-5 °C...50 °C
trọng lượng sản phẩm	210 g
Kiểu gắn	vận được
Cổng nối kiểm soát khí thải 82/84	Tấm kết nối
Cổng nối khí nén 1	Tấm kết nối
Cổng nối khí nén 2	Tấm kết nối

<b>Đặc tính</b>	<b>Giá trị</b>
Cổng nối khí nén 3	Tấm kết nối
Cổng nối khí nén 4	Tấm kết nối
Cổng nối khí nén 5	Tấm kết nối
Ghi chú vật liệu	Tuân thủ RoHS
Vật liệu của phớt	NBR TPE-O
Vật liệu vỏ	Nhôm đúc áp lực