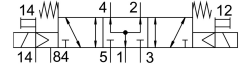


Van điện từ CDVI5.0-MT2H-5/3BS

Số bộ phận: 196655

FESTO



Bảng dữ liệu

Đặc tính	Giá trị
Chức năng van	5/3 thông gió
Kiểu vận hành	điện
Lưu lượng định mức thông thường	650 l/min
Cổng nối làm việc bằng khí nén	Tấm kết nối
Điện áp vận hành	24V DC
Áp suất vận hành	-0.9 bar...10 bar
Cấu trúc xây dựng	thanh trượt pít tông
Kiểu cài đặt lại	lò xo cơ học
Chiều rộng định mức	5 mm
Chức năng khí xả	có thể điều tiết
Nguyên lý bít	mềm
Nút ghi đè	quét
Kiểu điều khiển	điều khiển trước
Kiểm soát cung cấp không khí	bên ngoài
Hướng dòng chảy	có thể đảo ngược
Lưu ý về lấy mẫu động bắt buộc	Tần suất chuyển mạch ít nhất 1/tháng
Áp suất điều khiển	3 bar...8 bar
giá trị b	0.37
Giá trị C	3.2 l/sbar
Thời gian chuyển mạch tắt	25 ms
Thời gian chuyển mạch bật	12 ms
Thời gian chuyển đổi lúc	17 ms
Môi chất vận hành	Khí nén theo ISO 8573-1:2010 [7:4:4]
Lưu ý về môi chất vận hành/điều khiển	Có thể hoạt động bằng dầu (cần thiết cho hoạt động tiếp theo)
Lớp chống ăn mòn KBK	3 - ứng suất ăn mòn mạnh
Tuân thủ LABS	VDMA24364-B2-L
Nhiệt độ trung bình	-5 °C...50 °C
Nhiệt độ môi trường xung quanh	-5 °C...50 °C
trọng lượng sản phẩm	210 g
Kiểu gắn	vận được
Cổng nối kiểm soát khí thải 82/84	Tấm kết nối

Đặc tính	Giá trị
Cổng nối khí nén 1	Tấm kết nối
Cổng nối khí nén 2	Tấm kết nối
Cổng nối khí nén 3	Tấm kết nối
Cổng nối khí nén 4	Tấm kết nối
Cổng nối khí nén 5	Tấm kết nối
Ghi chú vật liệu	Tuân thủ RoHS
Vật liệu của phớt	NBR TPE-O
Vật liệu vỏ	Nhôm đúc áp lực