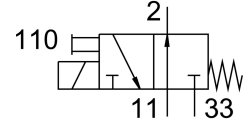


Van điện từ MHP2-M1H-3/20-M5

Số bộ phận: 196142

FESTO



Bảng dữ liệu

| Đặc tính | Giá trị |
|-----------------------------------|--|
| Chức năng van | 3/2 mở đơn ổn định |
| Kiểu vận hành | điện |
| Chiều rộng lắp đặt | 10 mm |
| Lưu lượng định mức thông thường | 100 l/min |
| Cổng nối làm việc bằng khí nén | M5 |
| Điện áp vận hành | 24V DC |
| Áp suất vận hành | -0.09 MPa...0.8 MPa -0.9 bar...8 bar |
| Cấu trúc xây dựng | van poppet giảm áp |
| Kiểu cài đặt lại | lò xo cơ học |
| Mức độ bảo vệ | IP65 |
| Giấy phép | c UL us - Recognized (OL) |
| Chiều rộng định mức | 2 mm |
| Kích thước lưới | 14 mm |
| Lưu ý về kích thước lưới | Khoảng cách tối thiểu giữa các van là 4 mm |
| Chức năng khí xả | có thể điều tiết |
| Nguyên lý bít | mềm |
| Vị trí lắp đặt | bất kỳ |
| Nút ghi đè | quét |
| Kiểu điều khiển | trực tiếp |
| Hướng dòng chảy | có thể đảo ngược với các hạn chế |
| Xếp chồng | gối chồng âm |
| Áp suất vận hành có thể đảo ngược | -0.09 MPa...0.1 MPa -0.9 bar...1 bar -13.05 psi...14.5 psi |
| Tần số chuyển mạch tối đa | 130 Hz |
| Thời gian chuyển mạch tắt | 3.5 ms |
| Thời gian chuyển mạch bật | 7 ms |
| Thời gian bật | 100% |
| Giá trị đặc trưng cuộn dây | 24 V DC: 2,88 W |
| Dao động điện áp cho phép | +/- 10 % |
| Môi chất vận hành | Khí nén theo ISO 8573-1:2010 [7:4:4] |

| Đặc tính | Giá trị |
|---------------------------------------|--|
| Lưu ý về môi chất vận hành/điều khiển | Có thể hoạt động bằng dầu (cần thiết cho hoạt động tiếp theo) |
| Khả năng chống rung | Kiểm tra bộ gá vận chuyển với mức độ nghiêm trọng 2 theo FN 942017-4 và EN 60068-2-6 |
| chống sốc | Kiểm tra va đập với mức độ nghiêm trọng 2 theo FN 942017-5 và EN 60068-2-27 |
| Lớp chống ăn mòn KBK | 2 - bị ăn mòn vừa phải |
| Tuân thủ LABS | VDMA24364-B1/B2-L |
| Loại phòng sạch | Loại 6 theo ISO 14644-1 |
| Nhiệt độ trung bình | -5 °C...40 °C |
| Nhiệt độ môi trường xung quanh | -5 °C...40 °C |
| trọng lượng sản phẩm | 60 g |
| Cổng nối điện | 2 chân Phích cắm |
| Kiểu gắn | trên thanh ray PR |
| Cổng nối khí nén 11 | Tấm kết nối |
| Cổng nối khí nén 2 | M5 |
| Cổng nối khí nén 33 | Tấm kết nối |
| Ghi chú vật liệu | Tuân thủ RoHS |
| Vật liệu của phốt | HNBR NBR |
| Vật liệu vỏ | Kẽm đúc áp lực, tráng |
| Vật liệu vít | Thép mạ, kẽm |