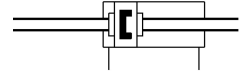
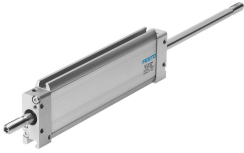


Xylanh det DZF-11/16^{mm} - -A-P-A-S20

Số bộ phận: 194133

FESTO



Bảng dữ liệu

Đặc tính	Giá trị
Hành trình	0,04 in...8 in
Ø pít tông	11/16" "
Góc xoay tối đa của thanh piston +/-	1.2 deg
Đệm	Các vòng / tấm đệm đàn hồi ở cả hai đầu
Nguyên tắc vận hành	tác động kép
Bảo vệ chống xoay/dẫn hướng	Pít-tông bầu dục
Áp suất vận hành	0.1 MPa...1 MPa 1 bar...10 bar
Môi chất vận hành	Khí nén theo ISO 8573-1:2010 [7:4:4]
Lưu ý về môi chất vận hành/điều khiển	Có thể hoạt động bằng dầu (cần thiết cho hoạt động tiếp theo)
Lớp chống ăn mòn KBK	2 - bị ăn mòn vừa phải
Tuân thủ LABS	VDMA24364-B1/B2-L
Nhiệt độ môi trường xung quanh	-20 °C...80 °C
Lực lý thuyết ở mức 0,6 MPa (6 bar, 87 psi), dòng hồi	123 N
Lực theo lý thuyết tại 0,6 MPa (6 bar, 87 psi), luồng	123 N
Cổng nối khí nén	10-32 UNF-2B
Vật liệu phủ	Nhôm
Vật liệu của phốt	FPM TPE-U (PU)
Vật liệu vỏ	Hợp kim nhôm rèn
Vật liệu thanh piston	thép không gỉ hợp kim cao