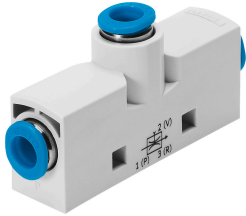


Bộ phát chân không VN-10-L-T3-PQ2-VQ2-RQ2

Số bộ phận: 193563

FESTO



Bảng dữ liệu

Đặc tính	Giá trị
Chiều rộng định mức vòi phun laval	0.95 mm
Kích thước lưới	14 mm
Vị trí lắp đặt	bất kì
Đặc điểm của bơm phun	lưu lượng theo thể tích hút cao Tiêu chuẩn
Cấu trúc xây dựng	Dạng T
Áp suất hoạt động cho lưu lượng thể tích hút tối đa	4 bar
Áp suất vận hành	1 bar...8 bar
Áp suất vận hành định mức	6 bar
Dòng thể tích hút tối đa so với không khí	62.7 l/min
Thời gian thông gió ở áp suất vận hành định mức	0.46 s
Môi chất vận hành	Khí nén theo ISO 8573-1:2010 [7:4:4]
Lưu ý về môi chất vận hành/điều khiển	Không thể hoạt động bằng dầu
Lớp chống ăn mòn KBK	1 - ứng suất ăn mòn thấp
Tuân thủ LABS	VDMA24364-B1/B2-L
Nhiệt độ trung bình	0 °C...60 °C
Nhiệt độ môi trường xung quanh	0 °C...60 °C
Mô-men xoắn siết tối đa	0.5 Nm
trọng lượng sản phẩm	22 g
Kiểu gắn	với lỗ xuyên với phụ kiện
Cổng nối khí nén 1	QS-6
Cổng nối khí nén 3	QS-6
Giác hút chân không	QS-6
Ghi chú vật liệu	Tuân thủ RoHS
Vật liệu của phốt	NBR
Vật liệu vòi thu gom	POM
Vật liệu vỏ	POM gia cố
Vật liệu vòi phun	Hợp kim nhôm rèn
Kết nối vít vật liệu	Đồng thau mạ niken