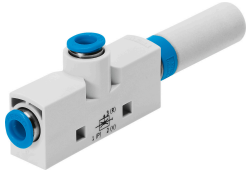


# Bộ phát chân không VN-05-H-T3-PQ2-VQ2-R01

Số bộ phận: 193488

FESTO



## Bảng dữ liệu

Đặc tính	Giá trị
Chiều rộng định mức vòi phun laval	0.45 mm
Kích thước lưới	14 mm
Thiết kế bộ giảm thanh	mở
Vị trí lắp đặt	bất kỳ
Đặc điểm của bơm phun	chân không cao Tiêu chuẩn
Chức năng tích hợp	Bộ giảm thanh mở
Cấu trúc xây dựng	Dạng T
Áp suất hoạt động cho lưu lượng thể tích hút tối đa	2.1 bar
Áp suất vận hành	1 bar...8 bar
Áp suất vận hành cho chân không tối đa	4.5 bar
Chân không tối đa	88 %
Áp suất vận hành định mức	6 bar
Đông thể tích hút tối đa so với không khí	6.2 l/min
Thời gian thông gió ở áp suất vận hành định mức	4.8 s
Môi chất vận hành	Khí nén theo ISO 8573-1:2010 [7:4:4]
Lưu ý về môi chất vận hành/điều khiển	Không thể hoạt động bằng dầu
Lớp chống ăn mòn KBK	1 - ứng suất ăn mòn thấp
Tuân thủ LABS	VDMA24364-B1/B2-L
Nhiệt độ trung bình	0 °C...60 °C
Mức áp suất âm thanh ở áp suất vận hành định mức	53 dB(A)
Nhiệt độ môi trường xung quanh	0 °C...60 °C
Mô-men xoắn siết tối đa	0.5 Nm
trọng lượng sản phẩm	24 g
Kiểu gắn	với lỗ xuyên với phụ kiện
Cổng nối khí nén 1	QS-6
Cổng nối khí nén 3	Bộ giảm thanh mở
Giác hút chân không	QS-6
Vật liệu ren cổng nối	Đồng thau mạ niken
Ghi chú vật liệu	Tuân thủ RoHS
Vật liệu của phớt	NBR

<b>Đặc tính</b>	<b>Giá trị</b>
Vật liệu vòi thu gom	POM
Vật liệu vỏ	POM gia cố
Vật liệu giảm âm	PE
Vật liệu vòi phun	Hợp kim nhôm rèn
Kết nối vít vật liệu	Đồng thau mạ niken