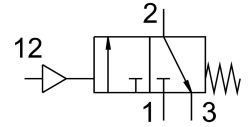


Van đóng mở HEP-1/2-D-MIDI

Số bộ phận: 193252

FESTO



Bảng dữ liệu

Đặc tính	Giá trị
Cấu trúc xây dựng	thanh trượt pít tông
Kiểu vận hành	khí nén
Nguyên lý bít	mềm
Chức năng khí xả	không thể điều tiết
Nút ghi đè	không
Kiểu cài đặt lại	lò xo cơ học
Chức năng van	3/2 đóng đơn ổn định
Áp suất vận hành	0 bar...16 bar
Áp suất điều khiển	3 bar...16 bar
Giá trị C	16.6 l/sbar
giá trị b	0.4
Lưu lượng định mức thông thường	3900 l/min
Môi chất vận hành	Khí nén theo ISO 8573-1:2010 [7:4:4] Khí trơ
Lưu ý về môi chất vận hành/điều khiển	Có thể hoạt động bằng dầu (cần thiết cho hoạt động tiếp theo)
Lớp chống ăn mòn KBK	2 - bị ăn mòn vừa phải
Ghi chú vật liệu	Tuân thủ RoHS
Tuân thủ LABS	VDMA24364-B1/B2-L
Nhiệt độ trung bình	-10 °C...60 °C
Nhiệt độ môi trường xung quanh	-10 °C...60 °C
Kiểu gắn	Lắp đặt đường dây với phụ kiện
Vị trí lắp đặt	bất kì
Hướng dòng chảy	không thể đảo ngược
trọng lượng sản phẩm	500 g
Cổng nối khí nén 1	G1/2
Cổng nối khí nén 2	G1/2
Cổng nối khí nén 3	G1/4
Cổng nối khí điều khiển 12	G1/8
Cấp độ sạch không khí tại đầu ra	Khí nén theo ISO 8573-1:2010 [7:4:4] Khí trơ
Vật liệu của phốt	NBR

Đặc tính	Giá trị
Vật liệu vỏ	Nhôm đúc áp lực