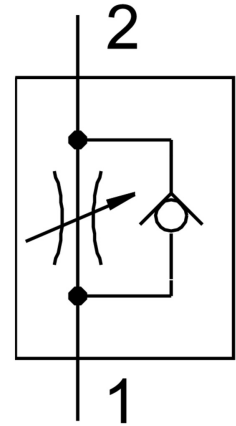


# Van tiết lưu một chiều GRLZ-1/8-QS-4-D

Số bộ phận: 193157

FESTO



## Bảng dữ liệu

Đặc tính	Giá trị
Chức năng van	Chức năng quay ngược van tiết lưu khí cung cấp
Cổng nối khí nén 1	QS-4
Cổng nối khí nén 2	G1/8
Phần tử điều chỉnh	Vít có rãnh
Kiểu gắn	vận được
Lưu lượng danh nghĩa bình thường theo hướng bướm ga	160 l/min
Dòng chảy danh định bình thường theo hướng đội lại	120 l/min...190 l/min
Nhiệt độ môi trường xung quanh	-10 °C...60 °C
Phân loại hàng hải	xem chứng nhận
Vị trí lắp đặt	bất kỳ
Áp suất vận hành của khoảng nhiệt độ hoàn chỉnh	0.2 bar...10 bar
Lưu lượng bình thường theo hướng bướm ga 0,6->0 MPa (6->0 bar, 87->0 psi)	300 l/min
Lưu lượng bình thường theo hướng không giặt trở lại 0,6->0 MPa (6->0 bar, 87->0 psi)	260 l/min...290 l/min
Môi chất vận hành	Khí nén theo ISO 8573-1:2010 [7:4:4]
Lưu ý về môi chất vận hành/điều khiển	Có thể hoạt động bằng dầu (cần thiết cho hoạt động tiếp theo)
Tuân thủ LABS	VDMA24364-B1/B2-L
Nhiệt độ trung bình	-10 °C...60 °C
Mô-men xoắn thắt chặt danh nghĩa	3 Nm
Khả năng chịu được mômen siết danh nghĩa	± 10 %
trọng lượng sản phẩm	22 g
Vật liệu công nghệ vận vít	Hợp kim nhôm rèn
Ghi chú vật liệu	Tuân thủ RoHS
Vật liệu của phớt	NBR

Đặc tính	Giá trị
Vật liệu vòng nhà	POM
Vít điều chỉnh vật liệu	Đồng thau
Vật liệu cổng nối xoay	Kém đúc áp lực mạ crôm